



# 第10回 よみうり子育て応援団大賞

## 募集

優れた子育て支援に取り組む団体を表彰し、発足したばかりのグループも応援します。

### 対象

子どもや親を対象にした支援活動を行う国内の民間のグループや団体。「子育てサークル」「男性の育児参加」「女性の就労支援」「子どもの福祉」のほか、どのようなテーマの活動でもかまいません。活動年数やメンバー数を問わず、幅広い団体の応募をお待ちしています。

### 応募

応募用紙に活動歴やテーマ、主な活動場所、これから取り組みたい企画などを具体的に記入の上、資料とともに郵送またはファクスで以下の宛先へお送り下さい。

**2016年6月10日(金) 必着。**

受賞団体は読売新聞で発表します。

裏面に応募用紙

### 選考委員

京都大学名誉教授・子安増生氏、恵泉女学園大学長・大日向雅美氏、関西大学教授・山縣文治氏、ノンフィクション作家・吉永みち子氏です。「よみうり子育て応援団」のメンバーが中心です。

### 表彰

大賞(賞金200万円)1団体、奨励賞(同100万円)2団体を選びます。別に応募団体の中から選考委員特別賞(同20万円)を贈ります。

### 主催

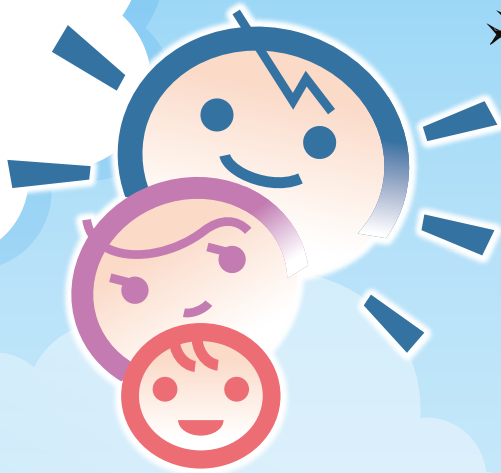
**読売新聞社**

### 申し込み・問い合わせ

〒530-8551 大阪市北区野崎町5-9  
読売新聞大阪本社「よみうり子育て応援団大賞」事務局  
TEL 06-6881-7228 (平日午前9時~午後5時)  
FAX 06-6881-7229  
メールアドレス taisyo@yomiuri.com

♥大賞受賞団体が主催するイベントに、応援団メンバーを派遣します。

♥奨励賞受賞団体には、選考委員の大日向雅美、山縣文治両氏が、2年間にわたって活動のアドバイスをします。



# 第10回 よみうり子育て応援団大賞

## FAX 06-6881-7229

応募団体名			
住所	(〒 - )	TEL	
		FAX	
eメール		ホームページ アドレス	
代表者名			
代表者 住所	(〒 - )	代表者TEL	
		代表者FAX	
応募に関する 担当者名		応募に関する 担当者TEL	
		応募に関する 担当者FAX	
団体の種類	・ NPO法人 ・ 社会福祉法人 ・ 企業 ・ ボランティア団体 ・ その他 ( )		
活動開始 年月日	年 月 日	法人格のある場合は 取得した日	年 月 日
活動人員	( )人 うち有償( )人 無償( )人	利用者数	( )人
活動の頻度	・ 毎日 ・ 週に ( ~ )日 ・ 月に ( )日		
主な 活動場所	・ 団体専用の活動拠点がある ・ 公立の建物 ・ 自宅 ・ その他 ( ) 複数ある場合、すべて書いてください。 ( ) ・ 不定		
活動地域	・ 市町村 ( ) ・ 都道府県 ( ) ・ 全国 すべて書いてください		
活動内容 (当てはまるものすべて)	・ 相談 ・ 一時保育 ・ 親子の居場所づくり ・ 遊び場づくり ・ 送迎 ・ 家事援助 ・ 虐待発見防止 ・ 障害児支援 ・ 病児支援 ・ 外国人支援 ・ ネットワーク作り ・ その他 ( )		
国や自治体 との関係	委託事業をやっている場合、 ( ) すべて書いてください。		
どちらの賞を 希望しますか	・ 大賞 (実績と、活動の独自性、先駆性を重視します) ・ 奨励賞 (将来性や支援の必要性を重視します)		
この賞以外の 受賞歴	ある場合は、賞の名称と受賞年 (すべて書いてください) ・ ある ・ ない ( )		
この賞を何でお知り になりましたか (当てはまるものすべて)	・ 読売新聞紙上で ・ チラシを見て ・ ホームページで ・ 自治体の広報誌を見て ・ 市民団体の機関誌を見て ・ 知人に勧められて ・ 事務局から届いた案内で ・ その他 ( )		

そのほか、  
A4用紙1~3枚に、  
右記の3点を記入し、  
必ず添付してください。

- ①活動の特徴、アピールしたい点。
- ②活動を始めたきっかけや、目的、具体的な内容。
- ③大賞希望団体は、受賞したらどのような企画をしたいか、奨励賞希望団体は、選考委員からほしいアドバイスや現在困っている点など。

資料は自由にお付け下さい。  
(ただし、返却はしません)